

คู่มือการปฏิบัติงาน

การขอใบอนุญาตประกอบกิจการที่เป็นอันตรายต่อสุขภาพ
งานสาธารณสุขและสิ่งแวดล้อม
ตามพระราชบัญญัติการสาธารณสุข พ.ศ. ๒๕๓๕



งานสาธารณสุข สำนักปลัด
องค์การบริหารส่วนตำบลหนองเหล่า อำเภอเขื่องใน จังหวัดอุบลราชธานี

คู่มือสำหรับประชาชน: การขอใบอนุญาตประกอบกิจการที่เป็นอันตรายต่อสุขภาพ

หน่วยงานที่รับผิดชอบ : องค์การบริหารส่วนตำบลหนองเหล่า

๑. ชื่อกระบวนการ: การขอใบอนุญาตประกอบกิจการที่เป็นอันตรายต่อสุขภาพ
๒. หน่วยงานเจ้าของกระบวนการ : องค์การบริหารส่วนตำบลหนองเหล่า
๓. ประเภทของงานบริการ: กระบวนการบริการที่ให้บริการในส่วนภูมิภาคและส่วนท้องถิ่น (กระบวนการบริการที่เบ็ดเสร็จในหน่วยเดียว)
๔. หมวดหมู่ของงานบริการ: อนุญาต/ออกใบอนุญาต/รับรอง
๕. กฎหมายที่ให้อำนาจการอนุญาต หรือที่เกี่ยวข้อง:
 ๑. พระราชบัญญัติการสาธารณสุข พ.ศ. ๒๕๓๕
 ๒. กฎกระทรวงกำหนดหลักเกณฑ์ วิธีการ และมาตรการในการควบคุมสถานประกอบกิจการที่เป็นอันตรายต่อสุขภาพ พ.ศ. ๒๕๔๕
 ๓. ประกาศกระทรวงสาธารณสุข เรื่อง กิจการที่เป็นอันตรายต่อสุขภาพ
 ๔. พระราชบัญญัติควบคุมอาคาร พ.ศ. ๒๕๒๒
 ๕. กฎกระทรวงกำหนดประเภทอาคารควบคุมการใช้ พ.ศ. ๒๕๕๒
 ๖. พระราชบัญญัติผังเมือง พ.ศ. ๒๕๑๘
 ๗. ข้อบัญญัติองค์การบริหารส่วนตำบลหนองเหล่า เรื่อง กิจการที่เป็นอันตรายต่อสุขภาพ พ.ศ. ๒๕๖๑
๖. ระดับผลกระทบ: บริการทั่วไป
๗. พื้นที่ให้บริการ: องค์การบริหารส่วนตำบลหนองเหล่า
๘. กฎหมายข้อบังคับ/ข้อตกลงที่กำหนดระยะเวลา พระราชบัญญัติการสาธารณสุข พ.ศ. ๒๕๓๕
ระยะเวลาที่กำหนดตามกฎหมายกำหนด : ๓๐ วัน
๙. ข้อมูลสถิติ
 - จำนวนเฉลี่ยต่อเดือน
 - จำนวนคำขอที่มากที่สุด
 - จำนวนคำขอที่น้อยที่สุด
๑๐. ชื่ออ้างอิงของคู่มือประชาชน สำเนาคู่มือประชาชน การขอใบอนุญาตประกอบกิจการที่เป็นอันตรายต่อสุขภาพ
๑๑. ช่องทางการให้บริการ
 - สถานที่ให้บริการ : งานสาธารณสุข สำนักปลัด องค์การบริหารส่วนตำบลหนองเหล่า
ติดต่อด้วยตนเอง ณ หน่วยงาน : โทร ๐ ๔๕๔๒ ๙๓๓๒
 - ระยะเวลาเปิดให้บริการ : วันจันทร์ ถึง ศุกร์ (ยกเว้นวันหยุดที่ทางราชการกำหนด)
ตั้งแต่เวลา ๐๘.๓๐ - ๑๖.๓๐ น. (มีพักเที่ยง)

๑๒.หลักเกณฑ์ วิธีการ เงื่อนไข (ถ้ามี) ในการยื่นคำขอ และในการพิจารณาอนุญาต

๑. หลักเกณฑ์ วิธีการ

ผู้ใดประสงค์ขอใบอนุญาตประกอบกิจการที่เป็นอันตรายต่อสุขภาพในแต่ละประเภทกิจการ (ตามที่องค์กรปกครองส่วนท้องถิ่นกำหนดไว้ในข้อกำหนดของท้องถิ่นให้เป็นกิจการที่ต้องควบคุมในเขตท้องถิ่นนั้น) ต้องยื่นขออนุญาตต่อเจ้าพนักงานท้องถิ่นหรือพนักงานเจ้าหน้าที่ที่รับผิดชอบ โดยยื่นคำขอตามแบบฟอร์มที่กฎหมายกำหนด พร้อมทั้งเอกสารประกอบการขออนุญาตตามข้อกำหนดของท้องถิ่น ณ สำนักปลัด องค์การบริหารส่วนตำบลหนองเหล่ารับผิดชอบ (ระบุ)

๒. เงื่อนไขในการยื่นคำขอ (ตามที่ระบุไว้ในข้อกำหนดของท้องถิ่น)

(๑) ผู้ประกอบการต้องยื่นเอกสารที่ถูกต้องและครบถ้วน

(๒) แนบสำเนาใบอนุญาต หรือเอกสารหลักฐานตามกฎหมายอื่นที่เกี่ยวข้องตามประเภทกิจการที่ขออนุญาต

(๓) สภาพสุขลักษณะของสถานประกอบกิจการแต่ละประเภทกิจการต้องถูกต้องตามหลักเกณฑ์

(๔) ระบุเพิ่มเติมตามหลักเกณฑ์ วิธีการ และเงื่อนไขการขอและการออกใบอนุญาต และตามแบบที่ราชการส่วนท้องถิ่นกำหนดไว้ในข้อกำหนดของท้องถิ่น

๑๓. ขั้นตอน ระยะเวลา และส่วนงานที่รับผิดชอบ

ที่	ประเภท ขั้นตอน	รายละเอียดของขั้นตอนการบริการ	ระยะเวลา	ส่วนงาน/ หน่วยงานที่ รับผิดชอบ	หมายเหตุ
๑	การตรวจสอบ เอกสาร	ผู้ขอรับใบอนุญาตยื่นคำขอรับ ใบอนุญาตประกอบกิจการที่เป็น อันตรายต่อสุขภาพ (แต่ละประเภท ของกิจการ) พร้อมหลักฐานที่ท้องถิ่น กำหนด	๑๕ นาที	งานสาธารณสุข สำนักปลัด	
๒	การตรวจสอบ เอกสาร	เจ้าหน้าที่ตรวจสอบความถูกต้อง ของคำขอ และความครบถ้วนของ เอกสารหลักฐานทันที กรณีไม่ถูกต้อง/ครบถ้วน เจ้าหน้าที่ แจ้งต่อผู้ยื่นคำขอให้แก้ไข/เพิ่มเติมเพื่อ ดำเนินการ หากไม่สามารถดำเนินการ ได้ในขณะนั้น ให้จัดทำบันทึกความ บกพร่องและรายการเอกสารหรือ หลักฐานยื่นเพิ่มเติมภายในระยะเวลา ที่กำหนด โดยให้เจ้าหน้าที่และผู้ยื่นคำ ขอลงนามไว้บนบันทึกนั้นด้วย	๑ ชั่วโมง	งานสาธารณสุข สำนักปลัด	หากผู้ขอใบอนุญาตไม่ แก้ไขคำขอหรือไม่ส่ง เอกสารเพิ่มเติมให้ ครบถ้วน ตามที่กำหนด ในแบบบันทึกความ บกพร่องให้เจ้าหน้าที่ ส่งคืนคำขอและเอกสาร พร้อมแจ้งเป็นหนังสือถึง เหตุแห่งการคืนด้วย และ แจ้งสิทธิในการอุทธรณ์ (อุทธรณ์ตาม พ.ร.บ. วิธี ปฏิบัติราชการทาง ปกครอง พ.ศ. ๒๕๓๙))
๓	การพิจารณา	เจ้าหน้าที่ตรวจด้านสุขลักษณะ กรณีถูกต้องตามหลักเกณฑ์ด้าน	๑๕ - ๒๐ วัน	งานสาธารณสุข สำนักปลัด	กฎหมายกำหนดภายใน ๓๐ วัน นับแต่วันที่

ที่	ประเภท ขั้นตอน	รายละเอียดของขั้นตอนการบริการ	ระยะเวลา	ส่วนงาน/ หน่วยงานที่ รับผิดชอบ	หมายเหตุ
		<p>สุขลักษณะ เสนอพิจารณาออกใบอนุญาต</p> <p>กรณีไม่ถูกต้องตามหลักเกณฑ์ด้านสุขลักษณะ แนะนำให้ปรับปรุงแก้ไขด้านสุขลักษณะ</p>			<p>เอกสารถูกต้องและครบถ้วน (ตาม พ.ร.บ. การสาธารณสุข พ.ศ. ๒๕๓๕ มาตรา ๕๖ และ พ.ร.บ. วิธีปฏิบัติราชการทางปกครอง (ฉบับที่ ๒) พ.ศ. ๒๕๕๗)</p>
๔	<p>การแจ้งผลการพิจารณา</p>	<p>การแจ้งคำสั่งออกใบอนุญาต/คำสั่งไม่อนุญาต</p> <p>๑. กรณีอนุญาต มีหนังสือแจ้งการอนุญาตแก่ ผู้ขออนุญาตทราบเพื่อมารับใบอนุญาตภายในระยะเวลาที่ท้องถิ่นกำหนด หากพ้นกำหนดถือว่าไม่ประสงค์จะรับใบอนุญาต เว้นแต่จะมีเหตุหรือข้อแก้ตัวอันสมควร</p> <p>๒. กรณีไม่อนุญาต แจ้งคำสั่งไม่ออกใบอนุญาต ประกอบกิจการที่เป็นอันตรายต่อสุขภาพ (ในแต่ละประเภทกิจการ) แก่ผู้ขออนุญาตทราบ พร้อมแจ้งสิทธิในการอุทธรณ์</p>	๑-๕ วัน	<p>งานสาธารณสุข สำนักปลัด</p>	<p>ในกรณีที่เจ้าพนักงานท้องถิ่น ไม่อาจออกใบอนุญาตหรือยังไม่อาจมีคำสั่งไม่อนุญาตได้ภายใน ๓๐ วัน นับแต่วันที่เอกสารถูกต้องและครบถ้วน ให้ขยายเวลาออกไปได้อีกไม่เกิน ๒ ครั้งๆ ละไม่เกิน ๑๕ วัน และแจ้งให้ผู้ยื่นคำขอทราบภายใน ๗ วันนับแต่วันที่พิจารณาแล้วเสร็จ ทั้งนี้หากเจ้าพนักงานท้องถิ่นพิจารณายังไม่แล้วเสร็จ ให้แจ้งเป็นหนังสือให้ผู้ยื่นคำขอทราบถึงเหตุแห่งความล่าช้าทุก ๗ วัน จนกว่าจะพิจารณาแล้วเสร็จ พร้อมสำเนาแจ้ง ก.พ.ร. ทราบทุกครั้ง</p>
๕)	-	<p>ชำระค่าธรรมเนียม (กรณีมีคำสั่งอนุญาต)</p> <p>ผู้ขออนุญาตมาชำระค่าธรรมเนียมตามอัตราและระยะเวลาที่ท้องถิ่นกำหนด (ตามประเภทกิจการที่เป็นอันตรายต่อสุขภาพที่มีข้อกำหนดของท้องถิ่น) พร้อมรับใบอนุญาต</p>	๑ วัน	<p>งานสาธารณสุข สำนักปลัด</p>	<p>กรณีไม่ชำระตามระยะเวลาที่กำหนด จะต้องเสียค่าปรับเพิ่มขึ้นอีกร้อยละ ๒๐ ของจำนวนเงินที่ค้างชำระ)</p>

ระยะเวลาดำเนินการรวม วัน ๓๐ - ๑๕

๑๔.งานบริการนี้ ผ่านการดำเนินการลดขั้นตอน และระยะเวลาปฏิบัติราชการมาแล้ว

๑๕.รายการเอกสารหลักฐานประกอบการยื่นคำขอ

๑๕.๑) เอกสารยืนยันตัวตนที่ออกโดยหน่วยงานภาครัฐ (พร้อมระบุจำนวนเอกสารที่ต้องมายื่น)

ที่	รายการเอกสาร ยืนยันตัวตน	หน่วยงานภาครัฐ ผู้ออกเอกสาร	จำนวนเอกสาร ฉบับจริง	จำนวนเอกสาร สำเนา	หน่วยนับ เอกสาร	หมายเหตุ
๑)	บัตรประจำตัว ประชาชน	-	๑	๑	ฉบับ	-
๒)	สำเนาทะเบียน บ้าน	-	๑	๑	ฉบับ	-

๑๕.๒) เอกสารอื่น ๆ สำหรับยื่นเพิ่มเติม (พร้อมระบุจำนวนเอกสารที่ต้องมายื่น)

ที่	รายการเอกสาร ยื่นเพิ่มเติม	หน่วยงานภาครัฐ ผู้ออกเอกสาร	จำนวนเอกสาร ฉบับจริง	จำนวนเอกสาร สำเนา	หน่วยนับ เอกสาร	หมายเหตุ
๑)	สำเนาเอกสารสิทธิ หรือสัญญาเช่า หรือ สิทธิอื่นใด ตาม กฎหมายในการใช้ ประโยชน์สถานที่ที่ ใช้ประกอบกิจการ ในแต่ละประเภท กิจการ	-	๑	๑	ฉบับ	(เอกสารและ หลักฐานอื่นๆ ตามที่ราชการส่วน ท้องถิ่นกำหนด)
๒)	หลักฐานการ อนุญาตตาม กฎหมายว่าด้วยการ ควบคุมอาคารที่ แสดงว่าอาคาร ดังกล่าวสามารถใช้ ประกอบกิจการ ตามที่ขออนุญาตได้	-	๑	๑	ฉบับ	(เอกสารและ หลักฐานอื่นๆ ตามที่ราชการส่วน ท้องถิ่นกำหนด)
๓)	สำเนาใบอนุญาต ตามกฎหมายอื่นที่ เกี่ยวข้องในแต่ละ ประเภทกิจการ เช่น ใบอนุญาตตาม พ.ร.บ. โรงงาน พ.ศ. ๒๕๓๕ พ.ร.บ. ควบคุมอาคาร พ.ศ. ๒๕๒๒ พ.ร.บ. โรงแรม พ.ศ.	-	๑	๑	ฉบับ	(เอกสารและ หลักฐานอื่นๆ ตามที่ราชการส่วน ท้องถิ่นกำหนด)

ที่	รายการเอกสาร ยื่นเพิ่มเติม	หน่วยงานภาครัฐ ผู้ออกเอกสาร	จำนวนเอกสาร ฉบับจริง	จำนวนเอกสาร สำเนา	หน่วยนับ เอกสาร	หมายเหตุ
	๒๕๔๗ พ.ร.บ. การ เดินเรือในน่านน้ำ ไทย พ.ศ. ๒๕๔๖ เป็นต้น					
๔)	เอกสารหรือ หลักฐานเฉพาะ กิจการที่กฎหมาย กำหนดให้มีการ ประเมินผลกระทบ เช่น รายงานการ วิเคราะห์ผลกระทบ สิ่งแวดล้อม (EIA) รายงานการ ประเมินผลกระทบ ต่อสุขภาพ (HIA)	-	๑	๑	ฉบับ	(เอกสารและ หลักฐานอื่นๆ ตามที่ราชการส่วน ท้องถิ่นกำหนด)
๕)	ผลการตรวจวัด คุณภาพด้าน สิ่งแวดล้อม (ในแต่ ละประเภทกิจการที่ กำหนด)	-	๑	๑	ฉบับ	(เอกสารและ หลักฐานอื่นๆ ตามที่ราชการส่วน ท้องถิ่นกำหนด)
๖)	ใบรับรองแพทย์และ หลักฐานแสดงว่า ผ่านการอบรมเรื่อง สุขาภิบาลอาหาร (กรณียื่นขออนุญาต กิจการที่เกี่ยวข้อง กับอาหาร)	-	๑	๑	ฉบับ	(เอกสารและ หลักฐานอื่นๆ ตามที่ราชการส่วน ท้องถิ่นกำหนด)

๑๖. ค่าธรรมเนียม

อัตราค่าธรรมเนียมใบอนุญาตประกอบกิจการที่เป็นอันตรายต่อสุขภาพ ฉบับละไม่เกิน ๑๐,๐๐๐ บาท
ต่อปี (คิดตามประเภทและขนาดของกิจการ) (ระบุตามข้อกำหนดของท้องถิ่น)

๑๗. ช่องทางการร้องเรียน

ช่องทางการร้องเรียน แจ้งผ่านศูนย์รับเรื่องร้องเรียน องค์การบริหารส่วนตำบลหนองเหล่า
ตามช่องทางการให้บริการของส่วนราชการ นั้นๆ

ช่องทางการร้องเรียน ศูนย์บริการประชาชน สำนักปลัดองค์การบริหารส่วนตำบลหนองเหล่า

๑๘. ตัวอย่างแบบฟอร์ม ตัวอย่าง และคู่มือการกรอก

- ๑) แบบคำขอรับใบอนุญาต/ต่ออายุใบอนุญาต
(เอกสาร/แบบฟอร์ม ให้เป็นไปตามข้อกำหนดของท้องถิ่น)
- ๒) แบบ นส.๓/๑ หนังสือแจ้งความบกพร่องและรายการเอกสารหรือหลักฐานที่ต้องนำมายื่นเพิ่มเติม ตามมาตรา ๘ แห่งพระราชบัญญัติการอำนวยความสะดวกในการพิจารณาอนุญาตของทางราชการ พ.ศ. ๒๕๕๘ ซึ่งต้องจัดทำหนังสือแจ้งภายในวันที่ยื่นคำขอใบอนุญาตหรือขอต่ออายุใบอนุญาต

๑๙. หมายเหตุ :

การแจ้งผลการพิจารณา

๑๙.๑ ในกรณีที่เจ้าพนักงานท้องถิ่น ไม่อาจออกใบอนุญาตหรือยังไม่อาจมีคำสั่งไม่อนุญาตได้ภายใน ๓๐ วัน นับแต่วันที่เอกสารถูกต้องและครบถ้วน ให้ขยายเวลาออกไปได้อีกไม่เกิน ๒ ครั้งๆ ละไม่เกิน ๑๕ วัน และให้แจ้งต่อผู้ยื่นคำขอทราบภายใน ๗ วันนับแต่วันที่พิจารณาแล้วเสร็จ

๑๙.๒ ในกรณีที่เจ้าพนักงานท้องถิ่นพิจารณายังไม่แล้วเสร็จภายในระยะเวลาตามข้อ ๑๙.๑ ให้แจ้งเป็นหนังสือให้ผู้ยื่นคำขอทราบถึงเหตุแห่งความล่าช้าทุก ๗ วันจนกว่าจะพิจารณาแล้วเสร็จ พร้อมสำเนาแจ้ง ก.พ.ร. ทราบทุกครั้ง

เอกสารหมายเลข ๑

แบบคำขอรับใบอนุญาต/ต่ออายุใบอนุญาต

ประกอบกิจการ

คำขอเลขที่/.....

(เจ้าหน้าที่กรอก)

เขียนที่

วันที่ เดือน.....พ.ศ.....

๑. ข้าพเจ้าอายุ..... ปี สัญชาติ

โดย.....ผู้มีอำนาจลงนามแทนนิติบุคคล

ปรากฏตาม.....

อยู่บ้านเลขที่ หมู่ที่ ตรอก/ซอย ถนน

แขวง/ตำบล เขต/อำเภอ เทศบาล/อบต.

จังหวัด หมายเลขโทรศัพท์

๒. พร้อมคำขอนี้ ข้าพเจ้าได้แนบเอกสารหลักฐานต่างๆ มาด้วยแล้วดังนี้

- สำเนาบัตรประจำตัว (ประชาชน/ข้าราชการ/พนักงานรัฐวิสาหกิจ)
- สำเนาใบอนุญาตตามกฎหมายว่าด้วยควบคุมอาคาร หนังสือให้ความเห็นชอบการประเมินผลกระทบต่อสิ่งแวดล้อม หรือใบอนุญาตตามกฎหมายอื่นที่จำเป็น
- ใบมอบอำนาจ (ในกรณีที่มีการมอบอำนาจ)
- สำเนาหนังสือรับรองการจดทะเบียนเป็นนิติบุคคล
- หลักฐานที่แสดงการเป็นผู้มีอำนาจลงนามแทนนิติบุคคล
- เอกสารหลักฐานอื่นๆ ตามที่ราชการส่วนท้องถิ่นประกาศกำหนด คือ
- ๑)
- ๒)

ขอรับรองว่าข้อความในคำขอนี้เป็นความจริงทุกประการ

(ลงชื่อ) ผู้ขออนุญาต
(.....)**ส่วนของเจ้าหน้าที่**

ใบรับคำขอรับใบอนุญาต/ต่ออายุใบอนุญาต

เลขที่ ได้รับเรื่องเมื่อวันที่ เดือน พ.ศ.

ตรวจสอบแล้ว เอกสารหลักฐาน

ครบ

ไม่ครบ

๑)

๒)

๓)

(ลงชื่อ)

(.....)

ตำแหน่ง

ส่วนของผู้ขอรับใบอนุญาต

ใบรับคำขอรับใบอนุญาต/ต่ออายุใบอนุญาต

เลขที่ ได้รับเรื่องเมื่อวันที่ เดือน พ.ศ.

ตรวจสอบแล้ว เอกสารหลักฐาน

ครบ

ไม่ครบ

๑)

๒)

๓)

(ลงชื่อ)

(.....)

ตำแหน่ง

หนังสือแจ้งความบกพร่องและรายการเอกสารหรือหลักฐานที่ต้องมายื่นเพิ่มเติม
ตามมาตรา ๘ แห่งพระราชบัญญัติการอำนวยความสะดวกในการพิจารณาอนุญาตของทางราชการ พ.ศ.

๒๕๕๘

ซึ่งต้องจัดทำหนังสือแจ้งภายในวันที่ยื่นคำขอใบอนุญาตหรือขอต่อใบอนุญาต



(แบบ นส.๓/๑)

ที่...../.....

สำนักงาน.....

วันที่.....เดือน.....พ.ศ.

เรื่อง ขอแก้ไขความไม่ถูกต้องหรือไม่สมบูรณ์ของคำขอรับใบอนุญาต/คำขอต่ออายุใบอนุญาต ส่งเอกสารหรือหลักฐานเพิ่มเติม

เรียน

ตามที่ท่านได้ยื่นคำขอรับใบอนุญาตต่อเจ้าพนักงานท้องถิ่นเพื่อประกอบกิจการ.....

.....เมื่อวันที่.....นี้

เจ้าพนักงานท้องถิ่นได้ตรวจคำขอของท่านแล้วพบว่าคำขอไม่ถูกต้องหรือไม่สมบูรณ์ดังนี้

- ๑)
- ๒)
- ๓)
- ๔)
- ๕)

จึงขอแจ้งให้ท่านทราบเพื่อดำเนินการแก้ไขให้ถูกต้องหรือสมบูรณ์ และส่งเอกสารหรือหลักฐานเพิ่มเติมภายใน วันนับแต่วันที่ได้นำมารับทราบในบันทึกข้อความนี้ หากท่านไม่ดำเนินการแก้ไขคำขอหรือส่งเอกสารหรือหลักฐานเพิ่มเติมให้ครบถ้วนภายในเวลาดังกล่าว จะถือว่าท่านไม่ประสงค์ที่จะให้เจ้าหน้าที่ดำเนินการตามคำขอต่อไปและจะส่งคืนคำขอพร้อมเอกสารหรือหลักฐานให้แก่ท่าน

จึงเรียนมาเพื่อทราบและดำเนินการต่อไปด้วย

(ลงชื่อ).....รับทราบ
(.....)

ผู้ยื่นคำขอใบอนุญาต/คำขอต่ออายุใบอนุญาต

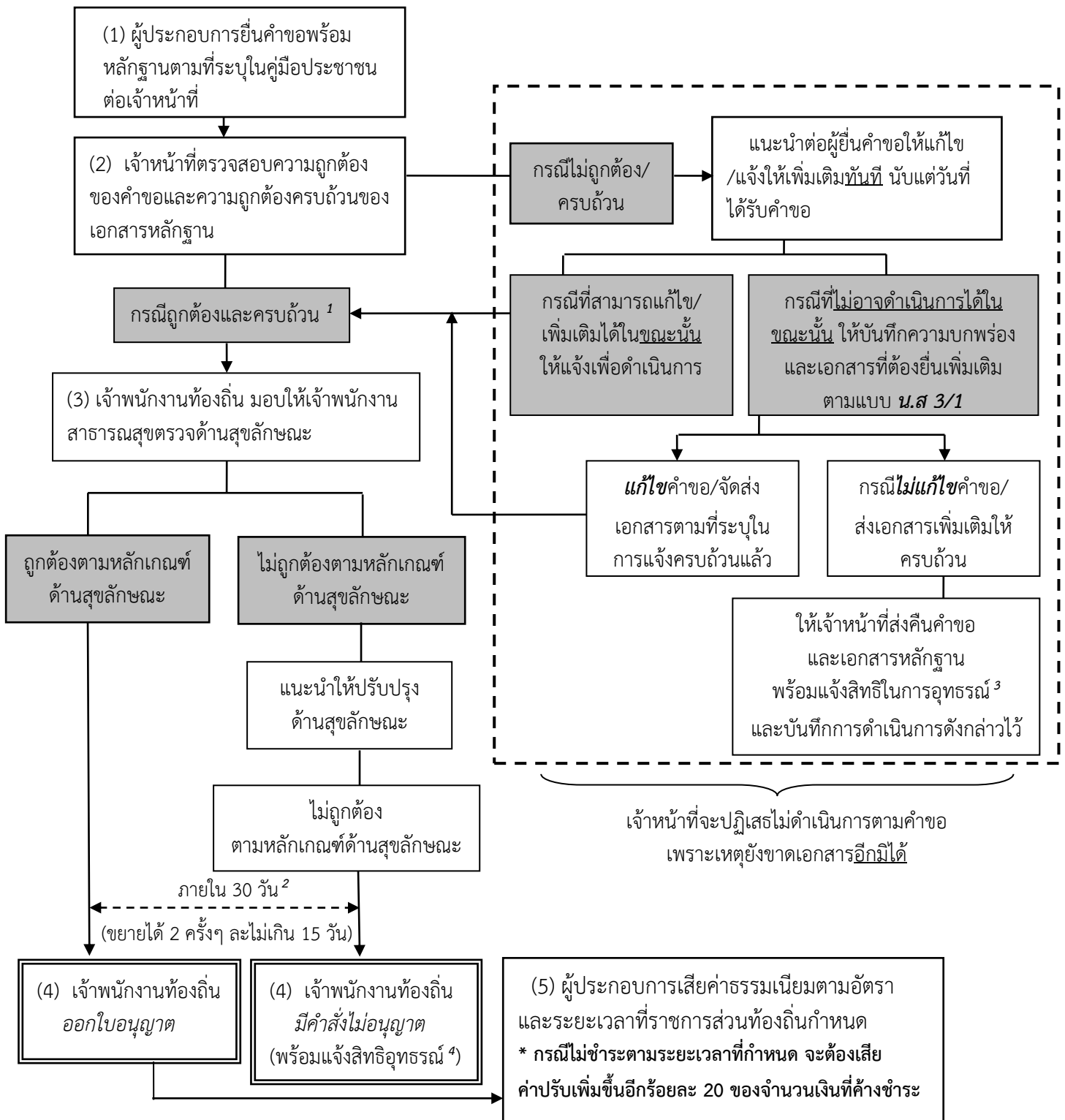
วันที่.....เดือน.....พ.ศ.

(ลงชื่อ).....รับทราบ
(.....)

ตำแหน่ง.....

เจ้าหน้าที่ผู้ซึ่งได้รับมอบหมายจากเจ้าพนักงานท้องถิ่น

แผนภูมิ แสดงขั้นตอนการยื่นขอใบอนุญาต



¹ หมายถึง คำขอถูกต้องและเอกสารครบถ้วนตามที่ระบุไว้ในคู่มือประชาชน

² หมายถึง เจ้าพนักงานท้องถิ่นต้องดำเนินการให้แล้วเสร็จภายใน 30 วันนับแต่วันได้รับคำขอถูกต้องและครบถ้วน ในกรณีที่เจ้าพนักงานท้องถิ่นไม่อาจออกใบอนุญาตหรือยังไม่อาจมีคำสั่งไม่อนุญาตได้ภายในระยะเวลาที่กฎหมายกำหนดให้ขยายเวลาออกไปได้อีกไม่เกิน 2 ครั้งๆ ละไม่เกิน 15 วัน และแจ้งให้ผู้ยื่นคำขอทราบภายใน 7 วันนับแต่วันที่พิจารณาแล้วเสร็จ ทั้งนี้หากเจ้าพนักงานท้องถิ่นพิจารณาไม่แล้วเสร็จให้แจ้งเป็นหนังสือให้ผู้ยื่นคำขอทราบถึงเหตุแห่งความล่าช้าทุก 7 วัน จนกว่าจะพิจารณาแล้วเสร็จ พร้อมสำเนาแจ้ง ก.พ.ร. ทราบทุกครั้ง ตาม พ.ร.บ. การอำนวยความสะดวกในการพิจารณาอนุญาตของทางราชการ พ.ศ. 2558

³ หมายถึง ผู้ยื่นคำขอมติอุทธรณ์คำสั่งคืนคำขอต่อเจ้าพนักงานท้องถิ่นผู้ออกคำสั่ง ภายใน 15 วัน นับแต่วันที่ได้รับทราบคำสั่ง ตามกฎหมายว่าด้วยวิธีปฏิบัติราชการทางปกครอง

⁴ หมายถึง ผู้ยื่นคำขอมติอุทธรณ์คำสั่งไม่ออกใบอนุญาตหรือไม่อนุญาตให้ต่ออายุใบอนุญาตต่อรัฐมนตรีว่าการกระทรวงสาธารณสุข ภายใน 30 วัน นับแต่วันรับทราบคำสั่ง ตามกฎหมายว่าด้วยการสาธารณสุข